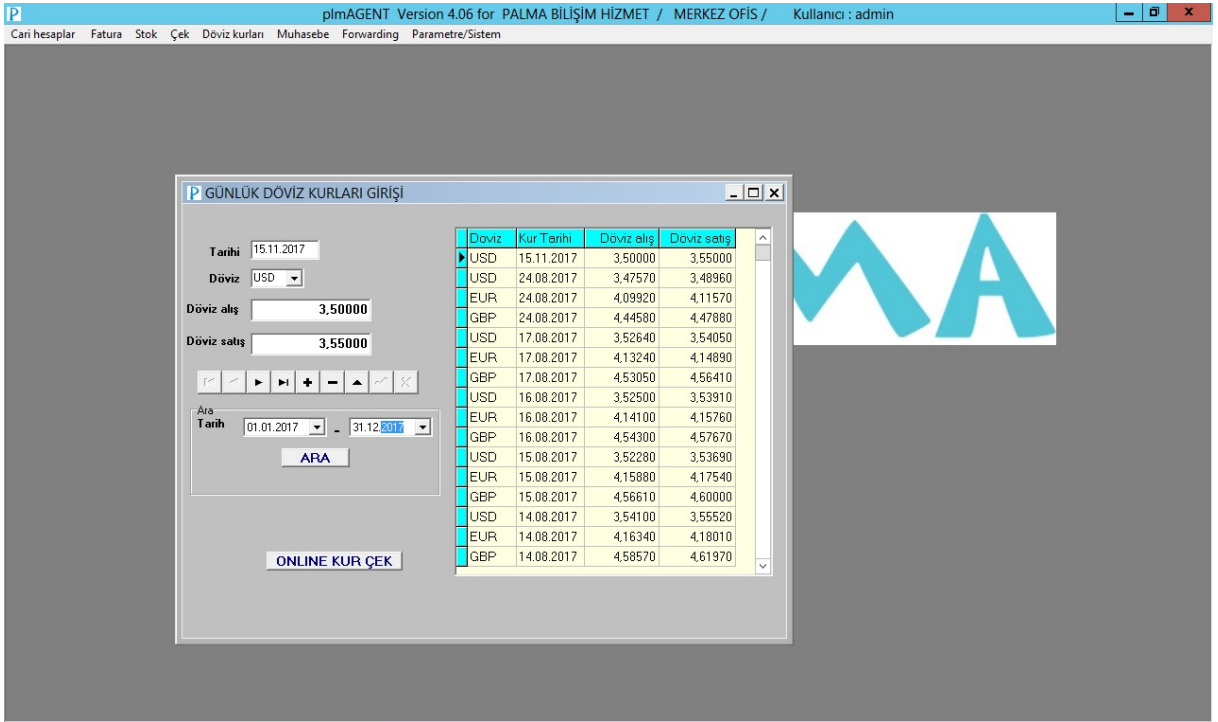


DÖVİZ KURLARI



→ Döviz Kurları – Günlük Kurların Girişi

-Fatura,banka işlemleri gibi cari hareketlerde döviz işlemleri yapabilmek için döviz kurlarının sisteme entegrasyonu yapılmalıdır.

-Online kur çek butonuna tıklandığında,sistem otomatik olarak kurların online olarak çekilebilmesi için web'e yönlendirecektir.

-Açılan web sayfasında tarih seçilip, getir butonu tıkladığında kurlar listelenecektir.Liste kontrolü yapıldıktan sonra, güncelle butonuna tıkladığında programa kurlar entegre edilecektir.(Aşağıdaki örnekte görülmektedir.)

The screenshot displays the PALMA web application interface. The browser address bar shows the URL: <http://plmagent.palma.com.tr/cm/dovizguncel.aspx>. The page title is "Cari İşlemler / Döviz Giriş". The main content area is titled "Listele" and features a date input field with "10.11.2017" and a "Getir" button. Below the date field, there are two buttons: "Güncelle" and "Hepsi". The main content area displays the following information:

TCMB Kurlar-Bugün

USD Alış Tutarı: 3.9580 Satış Tutarı: 3.9738
EUR Alış Tutarı: 4.8818 Satış Tutarı: 4.9014
GBP Alış Tutarı: 5.5739 Satış Tutarı: 5.6153

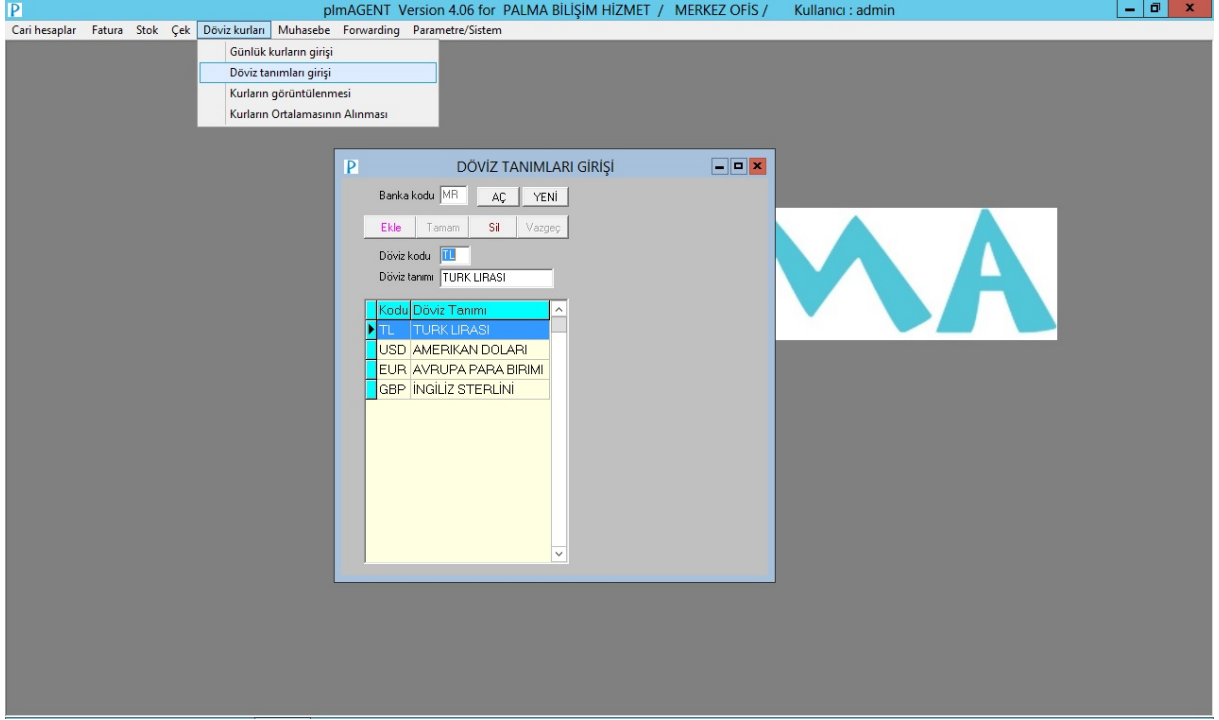
Sistem Kurları

Bugüne ait Kayıtlı Kur Bilgisi YOKTUR

The left sidebar contains a navigation menu with the following items:

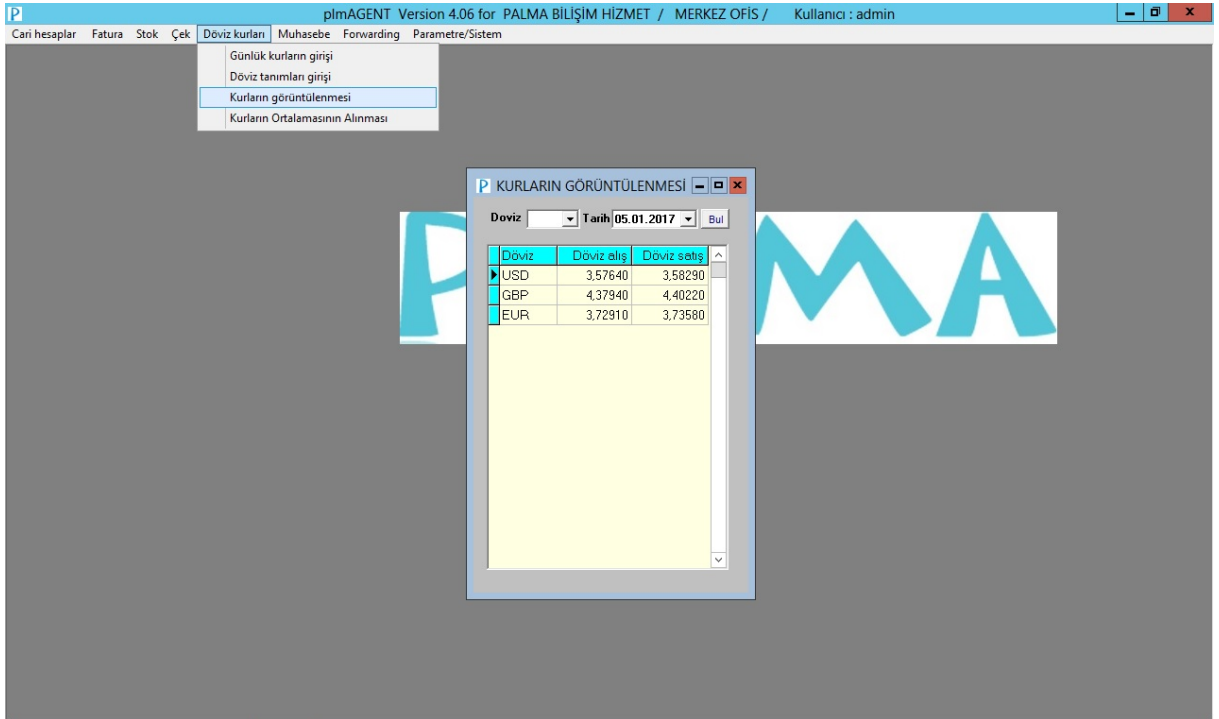
- &Cari Hesaplar 7
- &Fatura 6
- &Resmî Muhasebe 2
- &Forwarding 1
- &Ek İşlemler 2
- &Konteyner Takip 8

The PALMA logo is visible in the top left corner and the bottom right corner of the page.



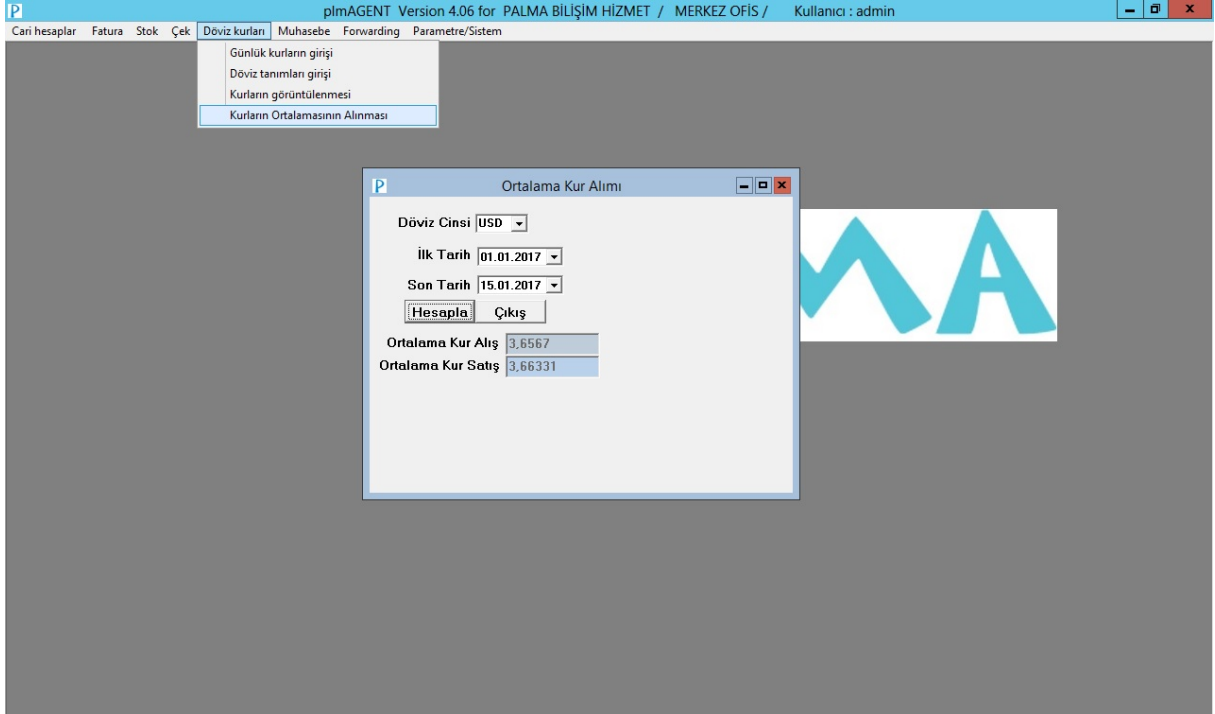
→ Döviz Kurları – Döviz Tanımları girişi

-Kullanılan döviz cinsi tanımlamaları yapılmaktadır.



→ Döviz Kurları – Kurların Görüntülenmesi

-Belirli bir tarih ve kur cinsine göre, sistemde daha önceden online olarak girişi yapılan kurların görüntülenmesini sağlamaktadır.



The screenshot displays the pImAGENT software interface. The main menu includes 'Cari hesaplar', 'Fatura', 'Stok', 'Çek', 'Döviz kurları', 'Muhasebe', 'Forwarding', and 'Parametre/Sistem'. The 'Döviz kurları' menu is open, showing options: 'Günlük kurların girişi', 'Döviz tanımları girişi', 'Kurların görüntülenmesi', and 'Kurların Ortalamasının Alınması'. The 'Ortalama Kur Alımı' dialog box is open, showing the following fields and values:

Field	Value
Döviz Cinsi	USD
İlk Tarih	01.01.2017
Son Tarih	15.01.2017
Hesapla	Çıkış
Ortalama Kur Alış	3,6567
Ortalama Kur Satış	3,66331

→ Döviz Kurları – Ortalama Kur Alımı

-Tarih aralığı ve döviz cinsine göre kurların alış ve satış ortalamalarının görüntülenmesidir.